



DIPLOMADO

ALTA DIRECCIÓN Y FORMACIÓN DE SUCESORES EN EMPRESAS FAMILIARES

ISO 9001:2015
BUREAU VERITAS
Certification



BRO-PRG-02
VER 06-04-2023

**CENTRO
DE EMPRESAS
FAMILIARES**
UNIVERSIDAD
DE MONTERREY



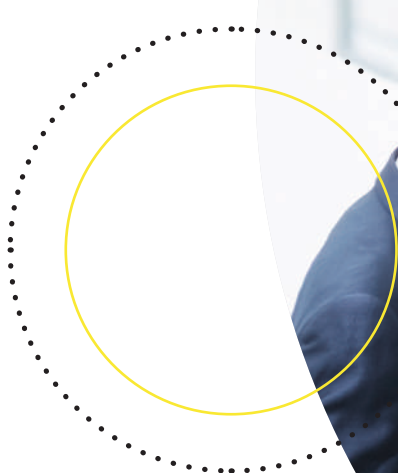
EL CENTRO DE EMPRESAS FAMILIARES DE LA UNIVERSIDAD DE MONTERREY

Fundado en 1999 por la Universidad de Monterrey, brinda servicios de consultorías para familias empresarias, que apoyan a la preservación del legado familiar-empresarial y permiten lograr una transformación de la familia empresaria y de la empresa en sus órganos de gobierno y esquemas de comunicación.

Así mismo, el Centro de Empresas Familiares busca la continuidad de las empresas a través de la unión y compromiso de las familias propietarias. Por ello asesoramos a familias empresarias ofreciendo un servicio integral y único en el mercado.

Distinciones





DESCRIPCIÓN

Crear estrategias claras enmarcadas en el liderazgo integral con visión holística aporta a que la empresa familiar sea un campo en el cual convergen las ideas de la alta dirección y todos los demás aportes de valor de los integrantes familiares y colaboradores no familiares. La importancia de implementar las mejores herramientas de empresas familiares radica en que la Alta Dirección se encamine por un interés de crecimiento permanente, que custodie las metas trazadas como empresa y también los valores adquiridos como familia, preparándose para el momento de recibir el relevo generacional.

Por otro lado, la sucesión es crucial para la supervivencia y continuidad de las empresas familiares. Los verdaderos líderes saben emplear su tiempo y sus recursos en aquello que los hace

mejores profesionales y seres humanos, es una utopía pretender dirigir bien una empresa sin antes haberse capacitado integralmente. De igual forma, la familia propietaria debe comprender que para que exista un fortalecimiento en el legado empresarial deben existir la profesionalización del equipo humano y la institucionalización de la empresa.

Por lo antes expuesto, y por la necesidad de evitar la quiebra en nuestras empresas de familia, se requiere hacer hincapié en la necesidad de formar mejores sucesores capaces de comprender la necesidad de inculcar orden y disciplina hacia el equilibrio empresa-familia, sorteando los retos que requieren afrontar en su evolución para el proyecto de longevidad empresarial.



OBJETIVO PRINCIPAL

Ayudar a los participantes a mejorar su liderazgo en la alta dirección y sucesión en la empresa familiar.

OBJETIVOS ESPECÍFICOS

01

Comprender la conceptualización entorno a la empresa familiar.

02

Analizar las herramientas que se requieran implementar para ordenar y disciplinar en la empresa familiar.

03

Ayudar a transferir las mejores prácticas de alta dirección para las empresas familiares.

04

Comprender los retos que requieren afrontar los sucesores y las sucesoras de la alta dirección en las empresas familiares.

Dirigido a

- Fundadores
- Sucesores
- Actuales o futuros accionistas
- Directores o altos directivos
- Gerentes o responsables de administrar una empresa familiar
- Consultores, asesores, consejeros independientes e interesados en recibir conocimientos sobre la dirección en las empresas familiares
- Emprendedores
- Intraemprendedores
- Directores de oficina de familia



BENEFICIOS

Ayudar a fortalecer la visión de un liderazgo en la empresa familiar, para así guiar, gestionar, dirigir y concientizar sobre la forma de alcanzar la longevidad de una empresa familiar, comprendiendo la combinación de los sistemas empresariales y familiares.

COMPETENCIA A DESARROLLAR

Conocimientos

- Conocer los fundamentos de la alta dirección en la empresa familiar.
- Aprender los beneficios y criterios para implementar herramientas prácticas en la empresa familiar.
- Transferir conocimiento sobre los aspectos claves para liderar y dirigir una empresa de estructura familiar.
- Comprender la gestión del conflicto o conflictología en la empresa familiar.
- Conocer los retos que requieren afrontar los sucesores y las sucesoras en las empresas familiares.

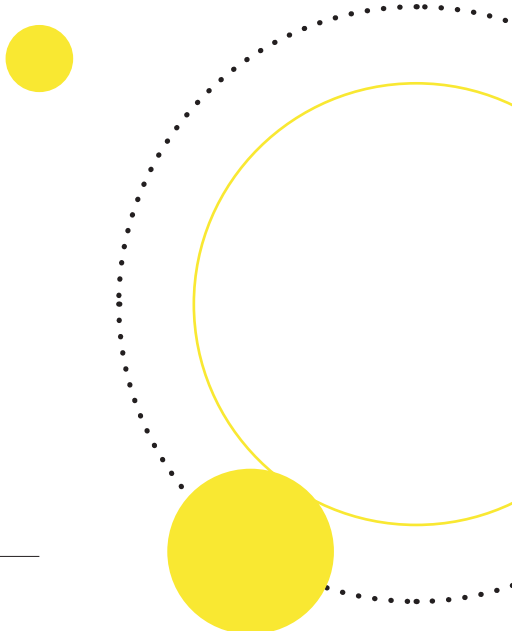
Habilidades

- Identificar las áreas de oportunidad que existen en la comunicación de las familias empresarias.
- Desarrollar habilidades de liderazgo, visión estratégica y de trabajo en equipo.
- Determinar las dimensiones de la cultura familiar-empresarial.
- Aplicar los lineamientos estratégicos para alinear los esfuerzos de todos los integrantes del núcleo familiar entorno a las necesidades de la empresa.

MÓDULO 1

INTRODUCCIÓN EN LA EMPRESA FAMILIAR

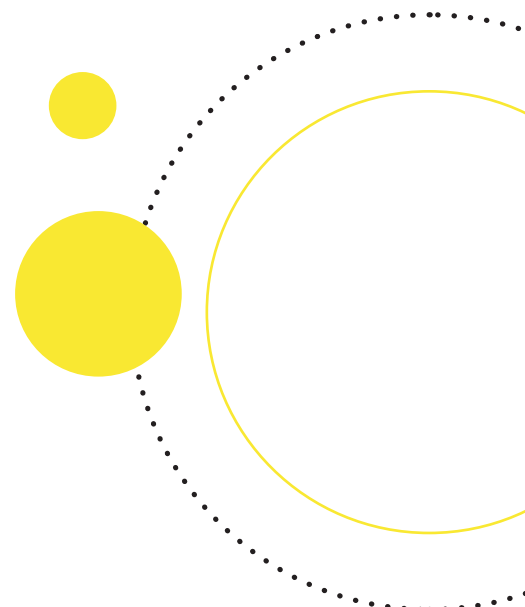
Facilitador: Carlos Aldape

- 
- 01** Conceptualización de la Empresa Familiar
 - 02** Errores más frecuentes en la empresa familiar
 - 03** La importancia de las empresas familiares y permanecer unidos
 - 04** Fortalezas y debilidades de la empresa familiar
 - 05** Modelo de los 3 círculos
 - 06** Cultura y valores familiares
 - 07** Emprendimiento e intraemprendimiento en la empresa familiar
 - 08** Estrategias corporativas para la empresa familiar
 - 09** Retos a los que se enfrentan las empresas familiares
 - 10** Política de incorporación de familiares en la empresa familiar
 - 11** Tipos de organigramas en una empresa familiar en su evolución
 - 12** Caso de estudio

MÓDULO 2

GESTIONANDO LAS EMOCIONES EN LA FAMILIA Y EN LA SUCESIÓN DE LA DIRECCIÓN

Facilitadora: Paula Rincón

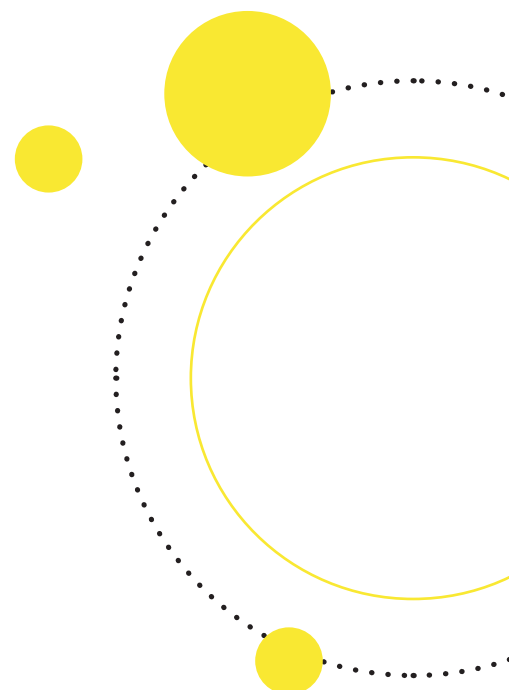


- 01** Introducción al conflicto, el conflicto interno, emocionalidad vs. racionalidad, estilos de conflictos, el conflicto como herramienta y ventaja competitiva
- 02** El genograma familiar: representación de la familia, las emociones y la conflictología
- 03** El rol de las emociones ante el conflicto, equipaje emocional y mecanismos para trabajar en el dolor emocional
- 04** Principios de la negociación: como negocias con la familia en la empresa
- 05** Claves para gestionar las emociones y controlarlas
- 06** Recomendaciones para conducir un relevo generacional desde las emociones y gestión del conflicto
- 07** Caso de estudio

MÓDULO 3

EN BÚSQUEDA DE LA CONTINUIDAD FAMILIAR- EMPRESARIAL

Facilitadora: Norma Aguilera

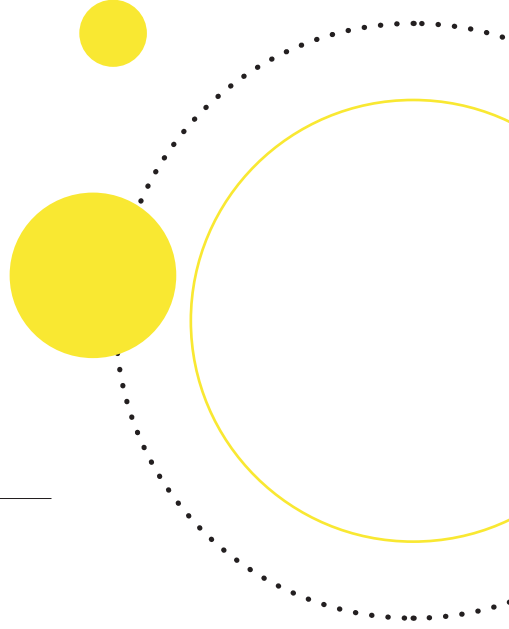


- 01** Factores claves para la continuidad
- 02** Visión compartida en la empresa familiar
- 03** La necesidad de armonizar la empresa familiar
- 04** Líder emocional
- 05** Claves de la comunicación efectiva y la escucha activa en la empresa familiar
- 06** La importancia de la gestión emocional en la empresa familiar
- 07** Signos de alerta en la empresa familiar
- 08** Estrategias para la solución de conflictos en las empresas familiares
- 09** El rol del Consejo de Familia en la continuidad del legado familiar
- 10** Caso de estudio

MÓDULO 4

LA ALTA DIRECCIÓN EN LA EMPRESA FAMILIAR

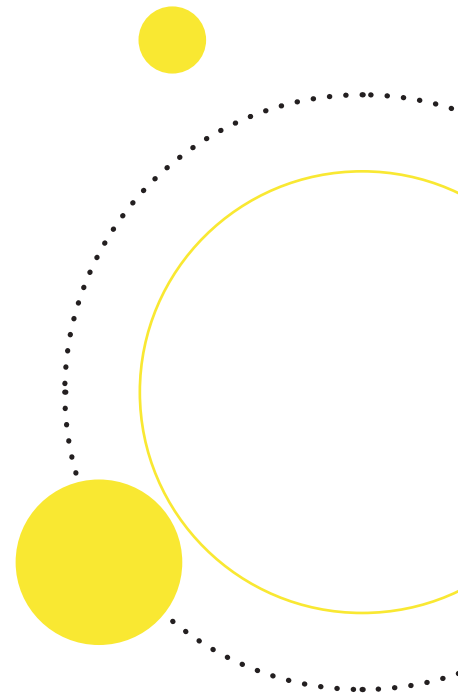
Facilitador: José Benavides

- 
- 01** ¿Qué es un Director/Gerente en una empresa familiar?
 - 02** Tipos de directores en la empresa familiar
 - 03** Descriptivo del cargo y funciones del Director de una empresa familiar
 - 04** Habilidades de la alta dirección en una empresa familiar
 - 05** Causales de separación de cargo de un Director/Gerente
 - 06** Plan de capacitación y de carrera de un Director General/Gerente General
 - 07** Sistema de compensación, beneficios, bonos, incentivos y subsidios al cargo del Director General de una empresa familiar
 - 08** Preparación para la búsqueda de candidatos familiares o no familiares para el cargo del Director General/Gerente General en una empresa familiar
 - 09** Consideraciones en la agenda del Director General/Gerente General de una empresa familiar
 - 10** Caso de estudio

MÓDULO 5

INFORMES DIRECTIVOS/ GERENCIALES EN LA EMPRESA FAMILIAR

Facilitador: Arturo Rivadeneira

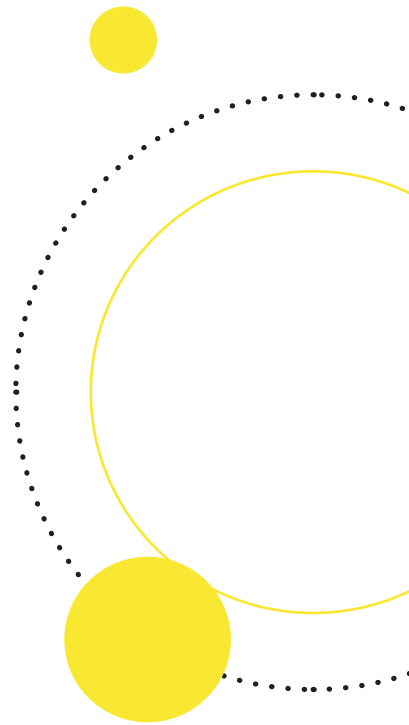


- 01** Cultura de rendición de cuentas en la empresa familiar
- 02** Objetivos de los informes directivos
- 03** Institucionalización de la empresa familiar
- 04** Plan anual de la dirección general/gerencia general
- 05** Indicadores de gestión de un Director General/Gerente General
- 06** Estructura de informe del Director General ante el Consejo de Administración/Directorio/Junta Directiva
- 07** Matriz de decisiones de un Director General/Gerente General en la sucesión
- 08** Caso de estudio

MÓDULO 6

ESTRATEGIAS PARA LAS EMPRESAS FAMILIARES

Facilitador: Claudio Müller

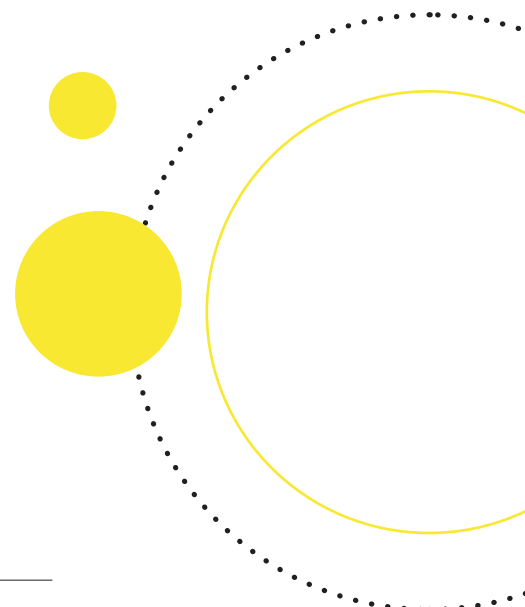


- 01** Empresas ambidiestras
- 02** Emprendimiento e intraemprendimiento en las empresas familiares
- 03** Innovación en las empresas familiares
- 04** Transferencia de conocimiento e influencia familiar: efectos sobre la innovación y actuación.
- 05** Orientar la estrategia empresarial hacia la sostenibilidad.
- 06** Estrategias de internacionalización en la empresa familiar
- 07** Caso de estudio

MÓDULO 7

ASPECTOS LEGALES EN LA EMPRESA FAMILIAR

Facilitador: Eduardo Rocha

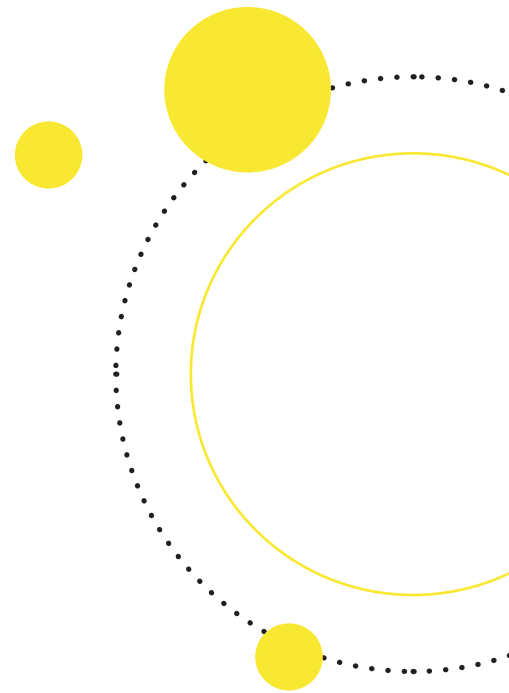


- 01** Acuerdos prenupciales o separación de bienes
- 02** Acuerdos para sociales en la empresa familiar
- 03** Derecho de usufructo y la nuda propiedad
- 04** Protocolo Familiar: ¿la necesidad de legalizar?
- 05** Fidecomisos en la empresa familiar
- 06** Golden Parachute en la empresa familiar
- 07** Acuerdo de confidencialidad y no competencia
- 08** Caso de estudio

MÓDULO 8

ESTADOS FINANCIEROS EN LA EMPRESA FAMILIAR

Facilitador: Eduardo Treviño

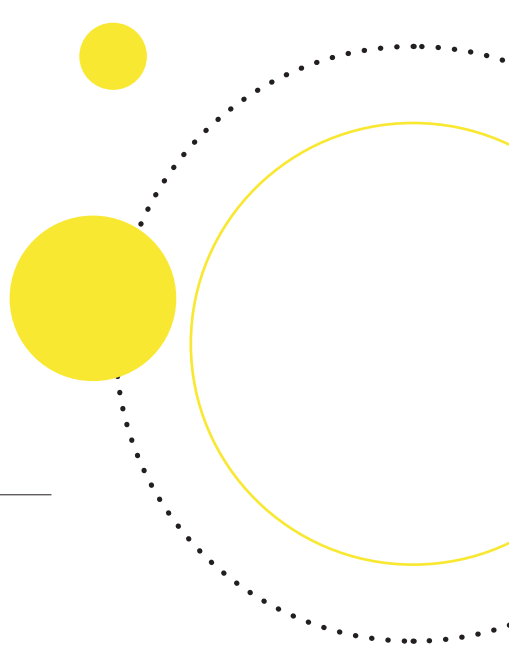


- 01** Análisis gerencial de los estados financieros
- 02** Razones financieras para la alta dirección
- 03** Modelo de previsión de quiebra Z – Score
- 04** Errores frecuentes en la alta dirección en los estados financieros
- 05** Política de dividendos en la empresa familiar
- 06** Caso de estudio

MÓDULO 9

ESTRUCTURA Y GOBIERNO EN LA EMPRESA FAMILIAR

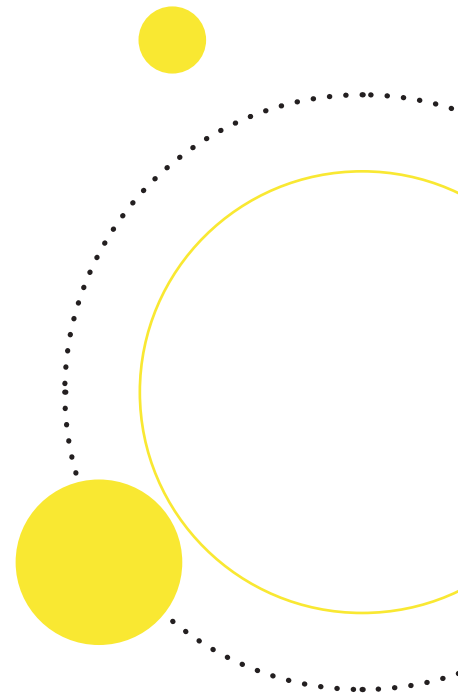
Facilitador: Guillermo Salazar

- 
- 01** Introducción a las estructuras de gobierno en la empresa familiar
 - 02** El propósito del Gobierno Corporativo en la empresa familiar
 - 03** El arte de gobernar en la empresa familiar
 - 04** Estructura organizacional con gobierno corporativo en la empresa familiar
 - 05** El Consejo o Junta Familiar
 - 06** El Consejo de Administración y la Asamblea de Accionistas
 - 07** El Comité Directivo
 - 08** Adhesión a los consejos por parte de los familiares
 - 09** Recomendaciones hacia el Director General entorno a los órganos de gobierno en la empresa familiar
 - 10** La cultura de rendición de cuentas hacia los sucesores en la empresa familiar
 - 11** Caso de estudio

MÓDULO 10

SUCESIÓN DE LA ALTA DIRECCIÓN/ MANAGEMENT EN LA EMPRESA FAMILIAR

Facilitador: Carlos Nieto



- 01** Sucesión en el management de la empresa familiar
- 02** Elementos del Plan de sucesión en la empresa familiar
- 03** Factores que afectan en la sucesión
- 04** Factores más valorados en los sucesores
- 05** Métodos para definir al sucesor en la empresa familiar
- 06** Plan de retiro y jubilación
- 07** Planeación en la sucesión de la propiedad de la empresa familiar
- 08** Caso de estudio

INSTRUCTORES



NORMA AGUILERA



Es Licenciada en Relaciones Industriales por la Ibero, cuenta con dos maestrías, una en Administración de la Calidad Integral y otra en Educación, ambas por la Universidad de Monterrey, está diplomada en Desarrollo Organizacional por el ITAM y en Relaciones Laborales y en Gestión y Dirección de Empresas Familiares por la UDEM, está certificada como consultora en empresas familiares en el programa Family Enterprise Advising and Consulting por el Family Firm Institute con sede en Boston, MA. (USA) y cuenta con la especialidad en el programa de postgraduados en: The Bowen Center for the study of the family, Founded as the Georgetown University Family Center con sede en Washington. Ha sido profesora en la Ibero y en la UDEM en manejo de conflictos y procesos de sucesión.

Ha trabajado para el sector industrial y ha dirigido las áreas de recursos humanos, producción y calidad en instituciones internacionales como AT&T, American Safety y Nike. Ha sido consultora e integrante del Consejo de Administración en distintas instituciones en diferentes ramos. Cuenta con más de 25 años de experiencia en consultoría. Ha asesorado a nuevos líderes a tomar la responsabilidad de sus empresas. Es socia consultora en Bucio Consultores. Es Consultora Asociada del Centro de Empresas Familiares de UDEM.



PAULA RINCÓN



Psicóloga de la Universidad de los Andes con una Maestría en Psicología Clínica de la Universidad Javeriana (Bogotá, Colombia). Certificada como Family Business Advisor por el Family Firm Institute (FFI), fue presidente del Grupo Iberoamericano de Estudio para Familias Empresarias del FFI (2018-2020), integrante activa de dicha institución. Conocimiento en gobierno familiar, formación en gobierno corporativo y juntas directivas, y conformación en Negociación en la Escuela de Derecho de la Universidad de Harvard.

Desde hace más de 10 años asesora y acompaña a familias empresarias a nivel nacional e internacional, en la creación de estrategias familiares y empresariales dirigidas a fortalecer la unión de la familia y llevar a cabo la transmisión del legado o bastón de mando. Invitada por segundo año consecutivo a la clase de Protocolos de Familia y Organización de Patrimonios, de la Especialización en Derecho de la Empresa en la Universidad Sergio Arboleda en donde conversó sobre los Protocolos de Familia desde la Psicología Clínica.



ARTURO RIVADENEIRA



Director del Centro de Empresas Familiares de la Universidad de Monterrey, CEO y Fundador de la Firma Consultora especializada en Dirección de Empresas Familiares Fambusiness. Máster en Dirección de Empresas Familiares de la Universidad de Salamanca, España. Cursó los diplomados: Alta Dirección para empresas familiares; el de Gobierno Corporativo y formación a consejeros y el diplomado en habilidades gerenciales. Así mismo, cursó el programa de Formación de Accionistas Responsables, en la Universidad de Monterrey, México.

Certificaciones: Advanced certificate in family business advising ACFBA del Family Firm Institute, Boston, USA., the Certificate in Family Business Advising (CFBA) y Certificate in Family Wealth Advising (CFWA). Integrante de la Red de Consultores en Empresas Familiares del IME Business School de la Universidad de Salamanca, España.

Participó en los siguientes programas: Family Business en el INCAE con la Universidad de Cornell, en Miami. Family Office: crear, organizar y planificar el Family Office, Instituto Nexia, y Universidad Abat Oliba CEU, Barcelona, España. La Empresa Familiar Exitosa en el IAE Business School de la Universidad Austral, Argentina.



GUILLERMO SALAZAR



Máster en Dirección e Internacionalización de la Empresa Familiar (EAE, UPC, Barcelona, 2003). Consultor experto en Empresas Familiares. Ha dirigido el Departamento de Formación de la www.empresafamiliar.com y el de Investigación en la Fundación Nexia para el Desarrollo de la Familia Empresaria.

Como Consultor Senior de empresas y patrimonios familiares ha trabajado en Garrigues (España), Akro Family Office Advisors (Miami, USA), Exaudi Family Business Consulting (Houston, Tx) en donde actualmente es su Director y fundador. Ex-miembro de la Junta Directiva del Family Firm Institute. Certificate in Family Business Advising (Family Firm Institute, Boston, 2008). Premio International Achievement Award 2015 del Family Firm Institute.

Ha impartido cursos, talleres, diplomados y conferencias para el Centro de Empresas Familiares de UDEM desde 2010. Cuenta con un Diplomado en Terapia Sistémica Familiar por el Hospital de Sant Pau (Barcelona, 2006) y es autor de varios libros, entre ellos el best seller de Amazon "Triunfa con tu Empresa Familiar", "La Sucesión" y "Empresas Familiares: Herramientas para la Gestión del Amor y el Dinero".



EDUARDO TREVINO



Doctorado en Filosofía con especialidad en Administración, UANL. Distinción Magna Cum Laude. Especialidad en Mercados Financieros Internacionales por el Instituto de Estudios Bursátiles en Madrid, España. Tiene un Máster en Dirección de Empresas en el Instituto Panamericano de Alta Dirección de Empresas y cuenta con una carrera en Ingeniería Industrial y Sistemas por parte del ITESM. Es director y fundador de la empresa Grupo XR (Multimedia y Servicios de Contenido Digital).

Tiene experiencia profesional en diferentes puestos en empresas como MABE División Lavadoras, GE Appliance División, Cervecería Cuauhtemoc -Moctezuma (Grupo Femsa) y Across-Whirlpool.

Ha participado en diversos proyectos como Consultor-Instructor en áreas de negocios en empresas como Cemex Internacional (México), Bausch and Lomb (Canadá), ARCA, y diversas PyMEs. Ha escrito varios artículos e impartido conferencias en temas de Gobernanza Mundial, Crisis Internacional, finanzas y negocios en varias universidades y revistas académicas, así como también, invitado por la UANL, UDEM, U-ERRE, el Instituto de Estudios Bursátiles, Madrid, España, y en la Universidad Católica de Cuenca, Ecuador.



EDUARDO ROCHA



Es licenciado en Derecho por la Facultad de Derecho de la Universidad Nacional Autónoma de México. Obtuvo el Diplomado en derecho tributario en el Instituto Tecnológico Autónomo de México y realizó sus estudios tanto de maestría en derecho fiscal como de doctorado en derecho en la Facultad de Derecho y Criminología de la Universidad Autónoma de Nuevo León.

Es especialista en materia corporativa, financiera y fiduciaria. Como parte de su experiencia profesional, se desempeñó durante más de 20 años en el área fiduciaria de diversas instituciones de crédito como Delegado Fiduciario. Actualmente es socio director en 4R Soluciones Corporativas, S.C., empresa dedicada a la consultoría jurídica corporativa y a la asesoría legal de empresas familiares.

En el ámbito académico ha sido profesor en licenciatura y maestría en diversas universidades del país. Actualmente es profesor investigador de tiempo completo en la Universidad de Monterrey, impartiendo diversos cursos en la Licenciatura en Derecho y en la Maestría en Derecho Corporativo, es además integrante del comité tutor del Doctorado en Derecho de la misma universidad. Es integrante del Sistema Nacional de Investigadores como candidato a investigador. Cursó el Diplomado de Alta Dirección en Empresas Familiares y el programa de Protocolo Familiar en la Universidad de Monterrey.



CARLOS NIETO



Consultor en procesos de Transformación Organizacional y Coaching Directivo (Despacho Nieto-Dionne). Catedrático a nivel postgrado en: Universidad de las Américas Puebla, ITESM, Universidad de Monterrey, Universidad Iberoamericana y la ITAM.

Licenciado en Ciencias del Hombre (Universidad Santo Tomás; Roma, Italia), Maestría en Desarrollo Organizacional (Universidad de Monterrey, especialista en Procesos de Cambio Estratégico). Consejero Fundador y Profesor del IESDE (Instituto de Estudios Superiores en Dirección de Empresas) en la ciudad de Puebla. En 1985 fundó el Despacho Nieto - Dionne de Consultoría en Procesos de Mejora de las Organizaciones.

Consultor de Grupo Bimbo, Cementos Holcim Apasco, Grupo Holcim, Microformas, Afianzadora Aserta Insurgentes, Dupont, Bicileycá, FinComún, Atta Homes, KIO Networks, Hilaturas los Ángeles.

Miembro del Consejo de Administración en: Grupo Financiero Aserta, Seceyco, Bicileycá, Microformas, Pabisan, Hilaturas los Ángeles, IESDE, Murguía Consultores, Flying Whell, Grávita, Unión de Crédito General, Grupo JB. Es consejero independiente, instructor, conferencista y experto en temas de empresas familiares.



CARLOS ALDAPE VALDÉS



Egresado del ITESM como Licenciado en Economía en donde además fue profesor de cátedra con una trayectoria más de 12 años en materias relacionadas con finanzas, Bolsa y Mercados Financieros. Se ha desarrollado en el medio financiero los últimos 30 años. Ha tenido puestos de dirección de algunas casas de Bolsa como Finamex Accival y PRIME (Bital). Ha sido director Regional de algunos bancos como Bital (HSBC), Bancrecer y Banco Azteca.

Teniendo su propia firma de asesoría patrimonial y financiera, servicios financieros y patrimoniales Delta. Incursionó en el mercado de asesoría. Ha participado en diferentes organismos como el Instituto Mexicano de Ejecutivos de Finanzas y el Colegio de Economistas de Nuevo León donde fue presidente en 1993-1994.

Consejero Independiente de algunas instituciones y empresas regiomontanas, presidiendo algunos comités de finanzas y auditoría. Integrante y consultor asociado del Centro de Empresas Familiares en el área de Gobernanza apoyando a empresas mediante mejores prácticas de gobierno corporativo ayudando a las sociedades en su institucionalización, con transparencia de sus operaciones, y una adecuada y responsable revelación de información.



JOSÉ BENAVIDES



Estudió una Maestría en Administración de Empresas en la Universidad de Texas, McCombs School of Business, Austin, TX, USA y se graduó en la Licenciatura en Ciencias de la Ingeniería Industrial y de Sistema en el Instituto Tecnológico y de Estudios Superiores de Monterrey, México donde obtuvo el Alma Mater Honoree: alto reconocimiento estudiantil y el Premio al Liderazgo Estudiantil por su participación extracurricular y fue Presidente del Programa de Liderazgo Empresarial Internacional.

Actualmente, es Director Ejecutivo de Wealth Management en UBS Asesores México, Monterrey. Trabajó en instituciones tales como Santander, Citibank, J.P. Morgan Chase & CO, en el área de banca y finanzas. También trabajó en Xignux como Corporate Strategy Project Manager. Cuenta con experiencia en proceso de planificación patrimonial, inversiones y estrategias de transferencia de patrimonio para las próximas generaciones. A lo largo de su carrera ha trabajado exclusivamente con clientes mexicanos, sus respectivos family office, asesores, empresas, fundaciones y familiares.

Fue seleccionado como uno de los 20 líderes mexicanos para ingresar the Global Shapers Community de el World Economic Forum. Docente en la Prepa Tec Santa Catarina ITESM, Programa Junior Achievement y Teoría de Inversiones en el Tec de Monterrey (activo). Cuenta con un diploma en Management Skills en Harvard Business.



CLAUDIO MÜLLER



PHD en Business Economics en la Universidad Autónoma de Madrid, España. Cuenta con un MBA en Sellinger School of Business, Loyola University, USA. Se graduó en Ingeniería Industrial en la Universidad Federico Santa María, Chile. 1999. Con más de 15 años en el ámbito de la educación superior, ha sido Director de Executive Education en prestigiosas Escuelas de Negocios AACSB.

Publicado en revistas científicas del campo de la gestión como: Journal of Family Business Strategy, British Food Journal, Cross Cultural & Strategic Management, Academia Revista Latinoamericana de Administración y Global Journal of Flexible Systems Management. También es coautor de los libros Family Firms in Latin America (Routledge, 2018) y Family Business Heterogeneity in Latin America (Springer, 2021). Como docente ha impartido cursos de Planificación Estratégica, Control de Gestión, Empresa Familiar y Gobierno Corporativo. Ha asesorado a empresas en diferentes países de América Latina en temas relacionados con la empresa familiar.

Sus investigaciones han sido publicadas en diversos libros, artículos de revistas y han sido presentado en más de 15 ponencias en conferencias y 10 presentaciones en conferencias invitadas.



Duración

60 horas

Modalidad

Via Zoom

Metodología

Exposición de conceptos, ejercicios prácticos, ejemplificación, notas técnicas, casos de estudio y dinámicas de grupos.

Inversión*

USD \$1.400 Dólares Americanos

o 26.500 MXN Pesos Mexicanos

*Por ser una institución académica la tarifa del IVA es cero

Fechas

Módulo 1: 31 de julio y 1 de agosto 2024

Módulo 2: 7 y 8 de agosto 2024

Módulo 3: 14 y 15 de agosto 2024

Módulo 4: 21 y 22 de agosto 2024

Módulo 5: 28 y 29 de agosto 2024

Módulo 6: 4 y 5 de septiembre 2024

Módulo 7: 11 y 12 de septiembre 2024

Módulo 8: 18 y 19 de septiembre 2024

Módulo 9: 25 y 26 de septiembre 2024

Módulo 10: 2 y 3 de octubre 2024

Horarios (Hora México)

Miércoles y jueves

de 17:30 a 20:30

(Con un break de 10 minutos)

Cumplimiento de asistencia del 80%

Descuento*

- ExaUDEM, ex alumnos de los diplomados y programas ejecutivos e integrantes del Club de Empresas Familiares de la UDEM - 20% de descuento (número de matrícula en formato de inscripción)
 - Dos personas inscritas - 25% de descuento
 - Tres personas inscritas - 30% de descuento
 - Colaboradores UDEM - 40% de descuento
- *Descuentos no acumulables

La UDEM y/o el Centro de Empresas Familiares se reserva el derecho de modificar facilitadores, fechas, lugar o costo sin previo aviso.

Centro de Empresas Familiares UDEM

T. (+52) 81 8653 2494

cursos@empresasfamiliaresudem.com

info@empresasfamiliaresudem.com

www.empresasfamiliaresudem.com



Centro de Empresas Familiares UDEM



Empresas Familiares UDEM



[empresasfamiliaresudem](https://www.instagram.com/empresasfamiliaresudem)



Centro de Empresas Familiares UDEM

Dirección: Av. Ignacio Morones Prieto
4500-Pte, Zona Valle Poniente, 66238
San Pedro Garza García, N.L., México