



DIPLOMADO

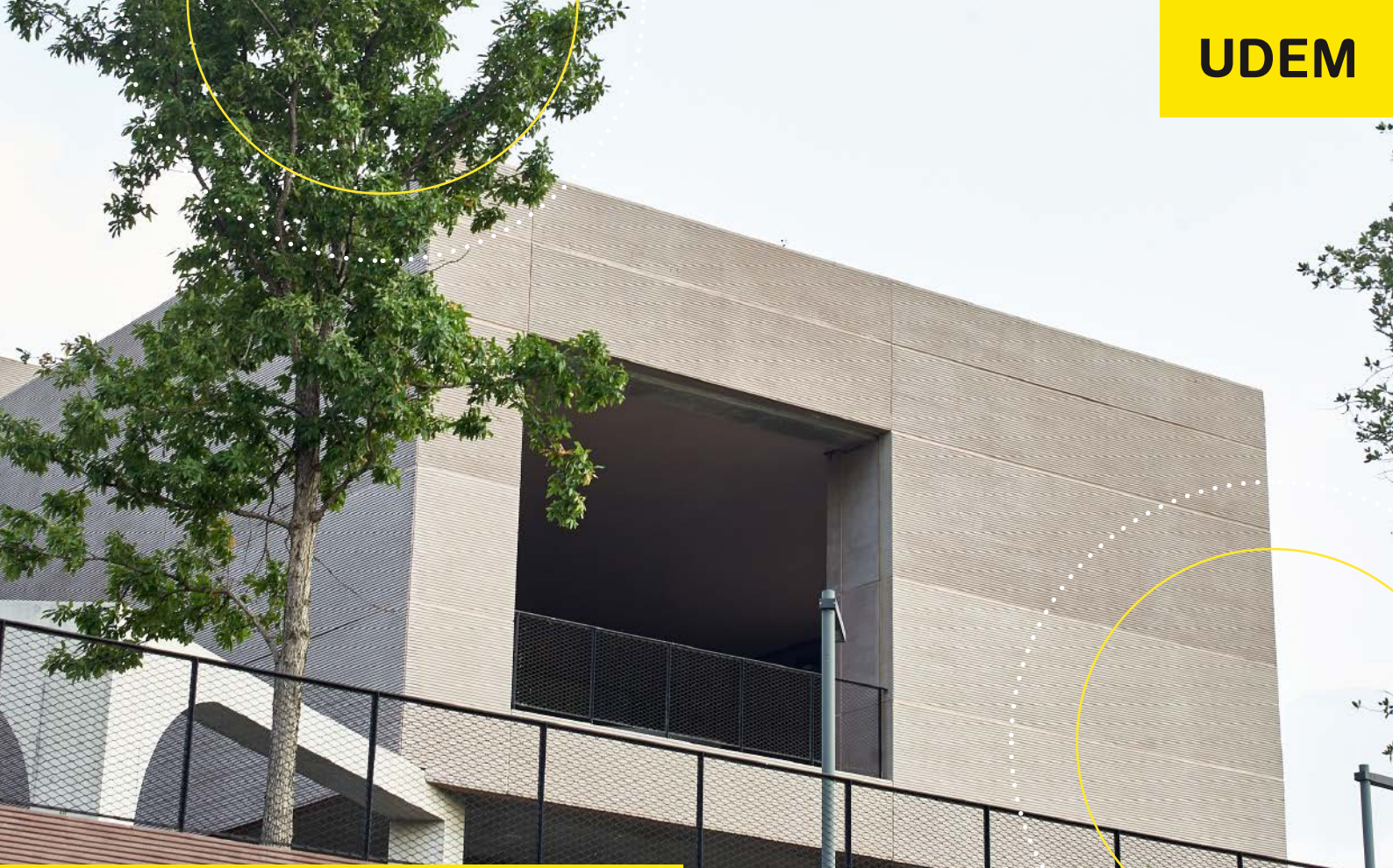
ALTA DIRECCIÓN Y FORMACIÓN DE SUCESOES EN EMPRESAS FAMILIARES

ISO 9001:2015
BUREAU VERITAS
Certification



BRO-PRG-03
VER 05-01-2026

**CENTRO
DE EMPRESAS
FAMILIARES**
UNIVERSIDAD
DE MONTERREY



EL CENTRO DE EMPRESAS FAMILIARES DE LA UNIVERSIDAD DE MONTERREY

Fundado en 1999 por la Universidad de Monterrey, brinda servicios de consultorías para familias empresarias, que apoyan a la preservación del legado familiar-empresarial y permiten lograr una transformación de la familia empresaria y de la empresa en sus órganos de gobierno y esquemas de comunicación.

Así mismo, el Centro de Empresas Familiares busca la continuidad de las empresas a través de la unión y compromiso de las familias propietarias. Por ello asesoramos a familias empresarias ofreciendo un servicio integral y único en el mercado.

Distinciones





DESCRIPCIÓN

Crear estrategias claras enmarcadas en el liderazgo integral con visión holística aporta a que la empresa familiar sea un campo en el cual convergen las ideas de la alta dirección y todos los demás aportes de valor de los integrantes familiares y colaboradores no familiares. La importancia de implementar las mejores herramientas de empresas familiares radica en que la Alta Dirección se encamine por un interés de crecimiento permanente, que custodie las metas trazadas como empresa y también los valores adquiridos como familia, preparándose para el momento de recibir el relevo generacional.

Por otro lado, la sucesión es crucial para la supervivencia y continuidad de las empresas familiares. Los verdaderos líderes saben emplear su tiempo y sus recursos en aquello que los hace

mejores profesionales y seres humanos, es una utopía pretender dirigir bien una empresa sin antes haberse capacitado integralmente. De igual forma, la familia propietaria debe comprender que para que exista un fortalecimiento en el legado empresarial deben existir la profesionalización del equipo humano y la institucionalización de la empresa.

Por lo antes expuesto, y por la necesidad de evitar la quiebra en nuestras empresas de familia, se requiere hacer hincapié en la necesidad de formar mejores sucesores capaces de comprender la necesidad de inculcar orden y disciplina hacia el equilibrio empresa-familia, sorteando los retos que requieren afrontar en su evolución para el proyecto de longevidad empresarial.



OBJETIVO PRINCIPAL

Ayudar a los participantes a mejorar su liderazgo en la alta dirección y sucesión en la empresa familiar.

OBJETIVOS ESPECÍFICOS

01

Comprender la conceptualización entorno a la empresa familiar.

02

Analizar las herramientas que se requieran implementar para ordenar y disciplinar en la empresa familiar.

03

Ayudar a transferir las mejores prácticas de alta dirección para las empresas familiares.

04

Comprender los retos que requieren afrontar los sucesores y las sucesoras de la alta dirección en las empresas familiares.

Dirigido a

- Fundadores
- Sucesores
- Actuales o futuros accionistas
- Directores o altos directivos
- Gerentes o responsables de administrar una empresa familiar
- Consultores, asesores, consejeros independientes e interesados en recibir conocimientos sobre la dirección en las empresas familiares
- Emprendedores
- Intraemprendedores
- Directores de oficina de familia



BENEFICIOS

Ayudar a fortalecer la visión de un liderazgo en la empresa familiar, para así guiar, gestionar, dirigir y concientizar sobre la forma de alcanzar la longevidad de una empresa familiar, comprendiendo la combinación de los sistemas empresariales y familiares.

COMPETENCIA A DESARROLLAR

Conocimientos

- Conocer los fundamentos de la alta dirección en la empresa familiar.
- Aprender los beneficios y criterios para implementar herramientas prácticas en la empresa familiar.
- Transferir conocimiento sobre los aspectos claves para liderar y dirigir una empresa de estructura familiar.
- Comprender la gestión del conflicto o conflictología en la empresa familiar.
- Conocer los retos que requieren afrontar los sucesores y las sucesoras en las empresas familiares.

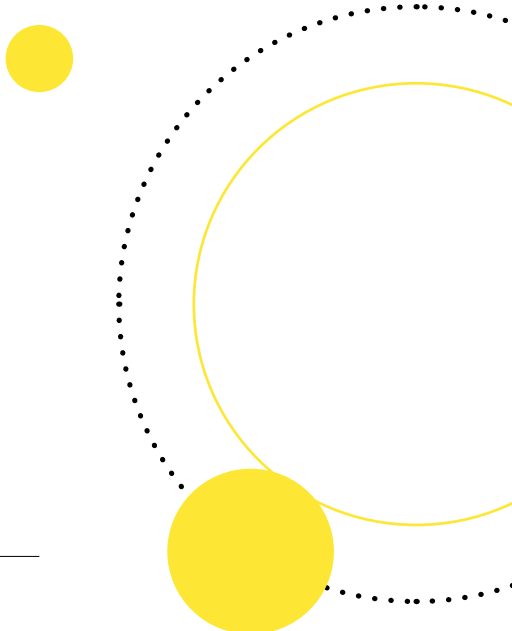
Habilidades

- Identificar las áreas de oportunidad que existen en la comunicación de las familias empresarias.
- Desarrollar habilidades de liderazgo, visión estratégica y de trabajo en equipo.
- Determinar las dimensiones de la cultura familiar-empresarial.
- Aplicar los lineamientos estratégicos para alinear los esfuerzos de todos los integrantes del núcleo familiar entorno a las necesidades de la empresa.

MÓDULO 1

INTRODUCCIÓN EN LA EMPRESA FAMILIAR

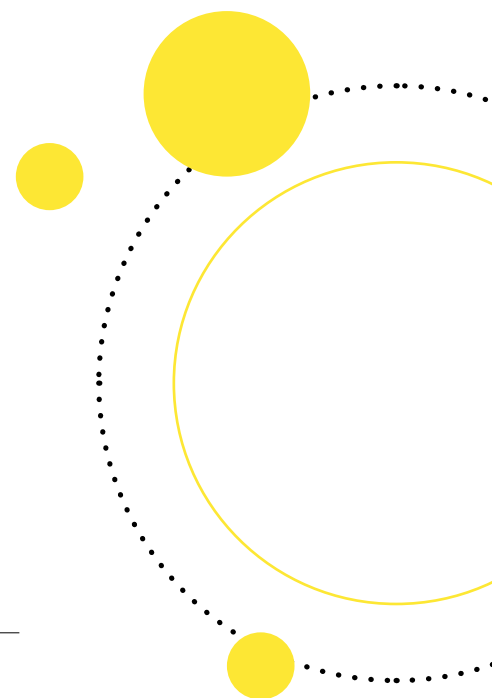
Facilitador: Arturo Rivadeneira

- 
- 01** Conceptualización de la Empresa Familiar
 - 02** Errores más frecuentes en la empresa familiar
 - 03** La importancia de las empresas familiares y permanecer unidos
 - 04** Fortalezas y debilidades de la empresa familiar
 - 05** Modelo de los 3 círculos
 - 06** Cultura y valores familiares
 - 07** Emprendimiento e intraemprendimiento en la empresa familiar
 - 08** Herramientas para la continuidad de las empresas familiares: Protocolo Familiar, Código de Honor y Políticas
 - 09** Retos a los que se enfrentan las empresas familiares
 - 10** Política de incorporación de familiares en la empresa familiar
 - 11** Tipos de organigramas en una empresa familiar en su evolución
 - 12** Caso de estudio

MÓDULO 2

EN BÚSQUEDA DE LA CONTINUIDAD FAMILIAR - EMPRESARIAL

Facilitadora: Norma Aguilera



01 Factores claves para la continuidad

02 Visión compartida en la empresa familiar

03 La necesidad de armonizar la empresa familiar

04 Líder emocional

05 Claves de la comunicación efectiva y la escucha activa en la empresa familiar

06 La importancia de la gestión emocional en la empresa familiar

07 Signos de alerta en la empresa familiar

08 Estrategias para la solución de conflictos en las empresas familiares

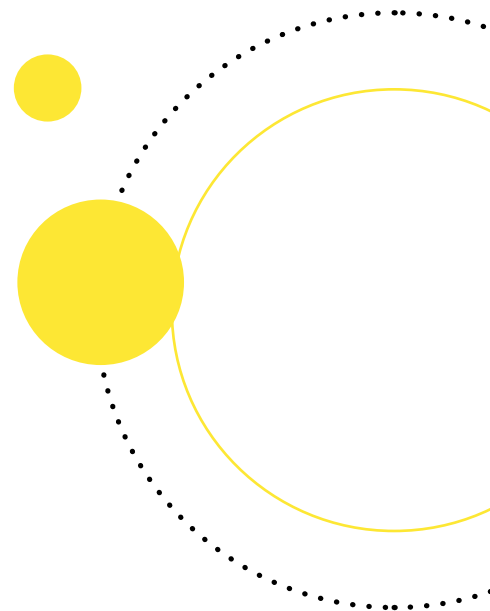
09 El rol del Consejo de Familia en la continuidad del legado familiar

10 Caso de estudio

MÓDULO 3

GESTIONANDO LAS EMOCIONES EN LA FAMILIA Y EN LA SUCESIÓN DE LA DIRECCIÓN

Facilitadora: Vanessa Lean



01

Introducción al conflicto, el conflicto interno, emocionalidad vs. racionalidad, estilos de conflictos, el conflicto como herramienta y ventaja competitiva

02

El genograma familiar: representación de la familia, las emociones y la conflictología

03

El rol de las emociones ante el conflicto, equipaje emocional y mecanismos para trabajar en el dolor emocional

04

Principios de la negociación: como negocias con la familia en la empresa

05

Claves para gestionar las emociones y controlarlas

06

Recomendaciones para conducir un relevo generacional desde las emociones y gestión del conflicto

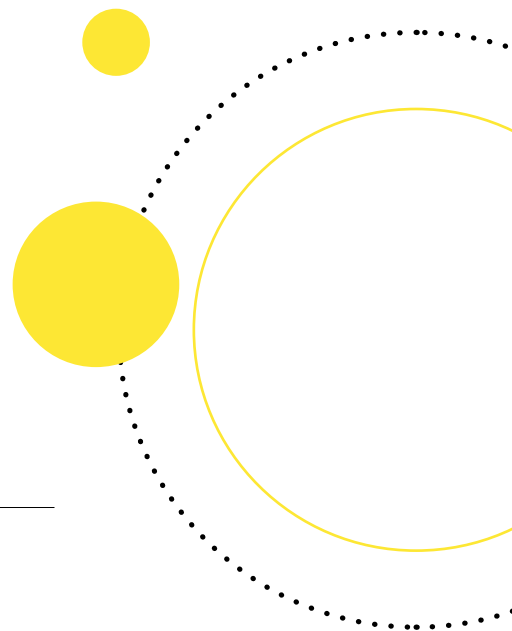
07

Caso de estudio

MÓDULO 4

LA ALTA DIRECCIÓN EN LA EMPRESA FAMILIAR

Facilitador: Gonzalo Mucharraz

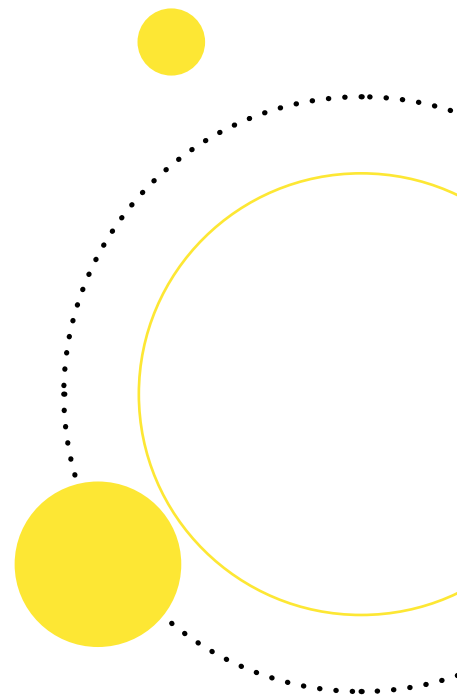


- 01** ¿Qué es un Director/Gerente en una empresa familiar?
- 02** Tipos de directores en la empresa familiar
- 03** Descriptivo del cargo y funciones del Director de una empresa familiar
- 04** Habilidades de la alta dirección en una empresa familiar
- 05** Causales de separación de cargo de un Director/Gerente
- 06** Plan de capacitación y de carrera de un Director General/Gerente General
- 07** Sistema de compensación, beneficios, bonos, incentivos y subsidios al cargo del Director General de una empresa familiar
- 08** Preparación para la búsqueda de candidatos familiares o no familiares para el cargo del Director General/Gerente General en una empresa familiar
- 09** Consideraciones en la agenda del Director General/Gerente General de una empresa familiar
- 10** Caso de estudio

MÓDULO 5

INFORMES DIRECTIVOS/ GERENCIALES EN LA EMPRESA FAMILIAR

Facilitador: Alberto Figueroa



01 Cultura de rendición de cuentas en la empresa familiar

02 Objetivos de los informes directivos

03 Institucionalización de la empresa familiar

04 Plan anual de la dirección general/gerencia general

05 Indicadores de gestión de un Director General/Gerente General

06 Estructura de informe del Director General ante el Consejo de Administración/Directorio/Junta Directiva

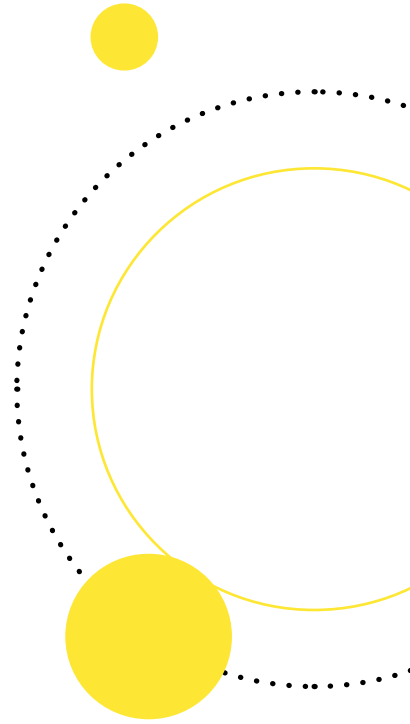
07 Matriz de decisiones de un Director General/Gerente General en la sucesión

08 Caso de estudio

MÓDULO 6

ESTRATEGIAS PARA LAS EMPRESAS FAMILIARES

Facilitador: Claudio Müller

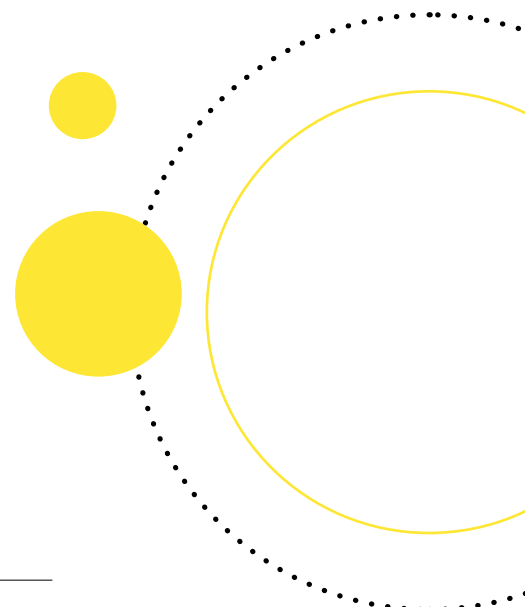


- 01** Empresas ambidiestras
- 02** Emprendimiento e intraemprendimiento en las empresas familiares
- 03** Innovación en las empresas familiares
- 04** Transferencia de conocimiento e influencia familiar: efectos sobre la innovación y actuación.
- 05** Orientar la estrategia empresarial hacia la sostenibilidad.
- 06** Estrategias de internacionalización en la empresa familiar
- 07** Caso de estudio

MÓDULO 7

ASPECTOS LEGALES EN LA EMPRESA FAMILIAR

Facilitador: Eduardo Rocha

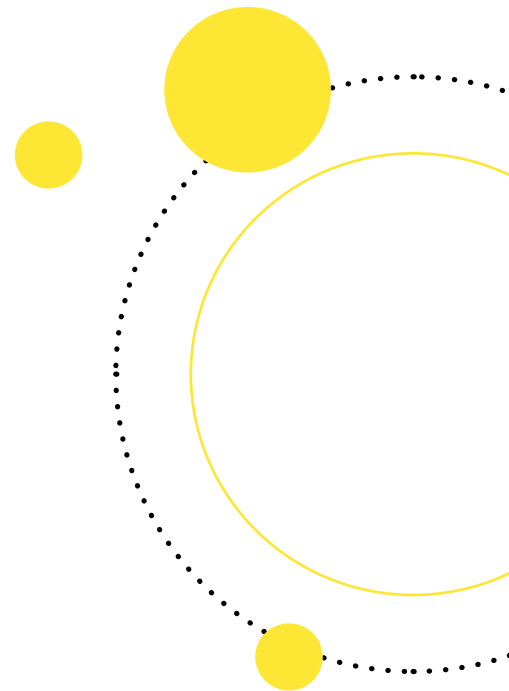


- 01** Acuerdos prenupciales o separación de bienes
- 02** Acuerdos para sociales en la empresa familiar
- 03** Derecho de usufructo y la nuda propiedad
- 04** Protocolo Familiar: ¿la necesidad de legalizar?
- 05** Fidecomisos en la empresa familiar
- 06** Golden Parachute en la empresa familiar
- 07** Acuerdo de confidencialidad y no competencia
- 08** Caso de estudio

MÓDULO 8

ESTADOS FINANCIEROS EN LA EMPRESA FAMILIAR

Facilitador: Eduardo Treviño

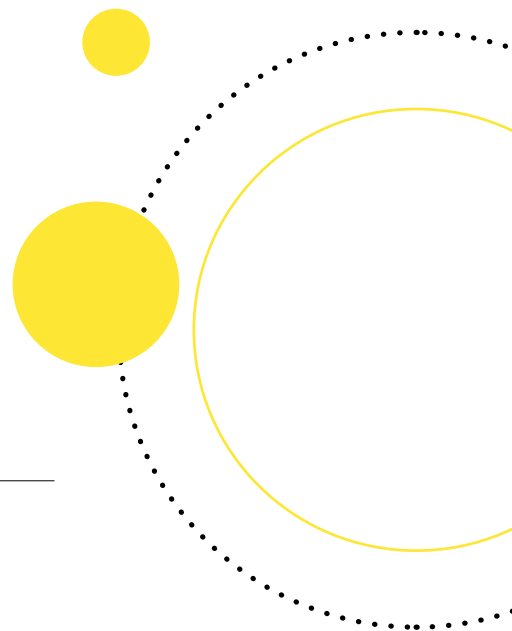


- 01** Análisis gerencial de los estados financieros
- 02** Razones financieras para la alta dirección
- 03** Modelo de previsión de quiebra Z – Score
- 04** Errores frecuentes en la alta dirección en los estados financieros
- 05** Política de dividendos en la empresa familiar
- 06** Caso de estudio

MÓDULO 9

ESTRUCTURA Y GOBIERNO EN LA EMPRESA FAMILIAR

Facilitador: Carlos Aldape

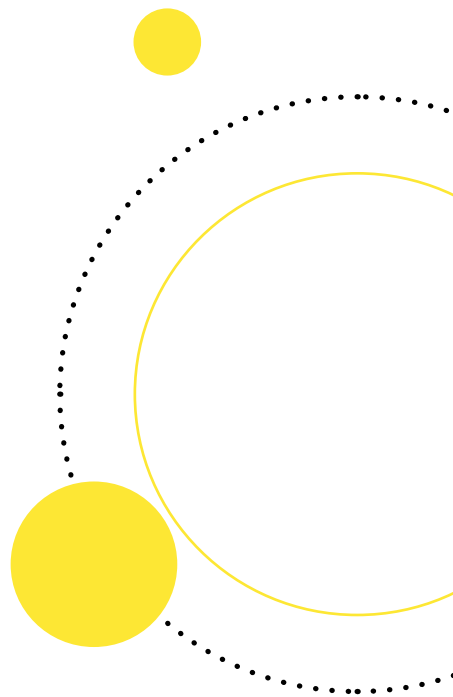


- 01** Introducción a las estructuras de gobierno en la empresa familiar
- 02** El propósito del Gobierno Corporativo en la empresa familiar
- 03** El arte de gobernar en la empresa familiar
- 04** Estructura organizacional con gobierno corporativo en la empresa familiar
- 05** El Consejo o Junta Familiar
- 06** El Consejo de Administración y la Asamblea de Accionistas
- 07** El Comité Directivo
- 08** Adhesión a los consejos por parte de los familiares
- 09** Recomendaciones hacia el Director General entorno a los órganos de gobierno en la empresa familiar
- 10** La cultura de rendición de cuentas hacia los sucesores en la empresa familiar
- 11** Caso de estudio

MÓDULO 10

SUCESIÓN DE LA ALTA DIRECCIÓN/ MANAGEMENT EN LA EMPRESA FAMILIAR

Facilitador: Guillermo Salazar



- 01** Sucesión en el management de la empresa familiar
- 02** Elementos del Plan de sucesión en la empresa familiar
- 03** Factores que afectan en la sucesión
- 04** Factores más valorados en los sucesores
- 05** Métodos para definir al sucesor en la empresa familiar
- 06** Plan de retiro y jubilación
- 07** Planeación en la sucesión de la propiedad de la empresa familiar
- 08** Caso de estudio

INSTRUCTORES



NORMA AGUILERA



Es Licenciada en Relaciones Industriales por la Ibero, cuenta con dos maestrías, una en Administración de la Calidad Integral y otra en Educación, ambas por la Universidad de Monterrey, está diplomada en Desarrollo Organizacional por el ITAM y en Relaciones Laborales y en Gestión y Dirección de Empresas Familiares por la UDEM, está certificada como consultora en empresas familiares en el programa Family Enterprise Advising and Consulting por el Family Firm Institute con sede en Boston, MA. (USA) y cuenta con la especialidad en el programa de postgraduados en: The Bowen Center for the study of the family, Founded as the Georgetown University Family Center con sede en Washington. Ha sido profesora en la Ibero y en la UDEM en manejo de conflictos y procesos de sucesión.

Ha trabajado para el sector industrial y ha dirigido las áreas de recursos humanos, producción y calidad en instituciones internacionales como AT&T, American Safety y Nike. Ha sido consultora e integrante del Consejo de Administración en distintas instituciones en diferentes ramos. Cuenta con más de 25 años de experiencia en consultoría. Ha asesorado a nuevos líderes a tomar la responsabilidad de sus empresas. Es socia consultora en Bucio Consultores. Es Consultora Asociada del Centro de Empresas Familiares de UDEM.



VANESSA LEAN



Durante los últimos 25 años he desarrollado un expertise en el ámbito corporativo en empresas multinacionales y en empresas familiares en América Latina y en España. Formo parte de algunas Juntas Directivas de empresas familiares, liderando el Comité de Compensación y Gobernanza. Como administradora y especialista en gestión y organización del cambio con un postgrado en sistemas familiares, ha desarrollado una labor de asesoramiento centrada en la gobernanza de las empresas familiares (Consejo de Familia, Comités de Sucesión) estrategias de empresa familiar, sucesión del liderazgo, implementación del family offices y fundaciones. Experiencia en acuerdos de accionistas y propiedad, liderazgo y desarrollo de accionistas, estrategias de compensación ejecutiva e integración de la filantropía en la empresa familiar.

Cuenta con formación acreditada en AT Terapéutica Postgrado, Universidad de Costa Rica UCR, Gobierno Corporativo y Formación de Consejero Diplomado, UDEM 2022-2023, Georgetown Family Center, Washington, D.C. -Postgraduate Family Systems, Universitat Abat Oliba CEU – Barcelona, Spain, Diploma in Consulting Family Business 2016, Family Firm Institute, CFBA & ACFWA, Boston, USA – Advance Certificate in Family Wealth Advisor and Certificate in Family Business Advising, 2009-2011, Instituto Tecnológico Monterrey – México – Diploma in Executive Leadership Coaching 2011 – UACA, Costa Rica – Business Administration and Organizational Development.



ARTURO RIVADENEIRA



Director del Centro de Empresas Familiares de la Universidad de Monterrey, CEO y Fundador de la Firma Consultora especializada en Dirección de Empresas Familiares Fambusiness. Máster en Dirección de Empresas Familiares de la Universidad de Salamanca, España y cursando Máster en Matrimonio y Familia en la Universidad de Navarra, España. Cursó los diplomados: Alta Dirección para empresas familiares; el de Gobierno Corporativo y formación a consejeros y el diplomado en habilidades gerenciales. Así mismo, cursó el programa de Formación de Accionistas Responsables, en la Universidad de Monterrey, México.

Certificaciones: Advanced certificate in family business advising ACFBA del Family Firm Institute, Boston, USA., the Certificate in Family Business Advising (CFBA) y Certificate in Family Wealth Advising (CFWA). Integrante de la Red de Consultores en Empresas Familiares del IME Business School de la Universidad de Salamanca, España.

Participó en los siguientes programas: Family Business en el INCAE con la Universidad de Cornell, en Miami. Family Office: crear, organizar y planificar el Family Office, Instituto Nexia, y Universidad Abat Oliba CEU, Barcelona, España. La Empresa Familiar Exitosa en el IAE Business School de la Universidad Austral, Argentina.



GUILLERMO SALAZAR



Máster en Dirección e Internacionalización de la Empresa Familiar (EAE, UPC, Barcelona, 2003). Consultor experto en Empresas Familiares. Ha dirigido el Departamento de Formación de la www.empresa-familiar.com y el de Investigación en la Fundación Nexia para el Desarrollo de la Familia Empresaria.

Como Consultor Senior de empresas y patrimonios familiares ha trabajado en Garrigues (España), Akro Family Office Advisors (Miami, USA), Exaudi Family Business Consulting (Houston, Tx) en donde actualmente es su Director y fundador. Ex-miembro de la Junta Directiva del Family Firm Institute. Certificate in Family Business Advising (Family Firm Institute, Boston, 2008). Premio International Achievement Award 2015 del Family Firm Institute.

Ha impartido cursos, talleres, diplomados y conferencias para el Centro de Empresas Familiares de UDEM desde 2010. Cuenta con un Diplomado en Terapia Sistémica Familiar por el Hospital de Sant Pau (Barcelona, 2006) y es autor de varios libros, entre ellos el best seller de Amazon "Triunfa con tu Empresa Familiar", "La Sucesión" y "Empresas Familiares: Herramientas para la Gestión del Amor y el Dinero".



EDUARDO TREVIÑO, PhD



Doctorado en Filosofía con especialidad en Administración, UANL. Distinción Magna Cum Laude. Especialidad en Mercados Financieros Internacionales por el Instituto de Estudios Bursátiles en Madrid, España. Tiene un Máster en Dirección de Empresas en el Instituto Panamericano de Alta Dirección de Empresas y cuenta con una carrera en Ingeniería Industrial y Sistemas por parte del ITESM. Es director y fundador de la empresa Grupo XR (Multimedia y Servicios de Contenido Digital).

Tiene experiencia profesional en diferentes puestos en empresas como MABE División Lavadoras, GE Appliance División, Cervecería Cuauhtemoc - Moctezuma (Grupo Femsá) y Across-Whirlpool.

Ha participado en diversos proyectos como Consultor-Instructor en áreas de negocios en empresas como Cemex Internacional (México), Bausch and Lomb (Canadá), ARCA, y diversas PyMEs. Ha escrito varios artículos e impartido conferencias en temas de Gobernanza Mundial, Crisis Internacional, finanzas y negocios en varias universidades y revistas académicas, así como también, invitado por la UANL, UDEM, U-ERRE, el Instituto de Estudios Bursátiles, Madrid, España, y en la Universidad Católica de Cuenca, Ecuador.



EDUARDO ROCHA



Es licenciado en Derecho por la Facultad de Derecho de la Universidad Nacional Autónoma de México. Obtuvo el Diplomado en derecho tributario en el Instituto Tecnológico Autónomo de México y realizó sus estudios tanto de maestría en derecho fiscal como de doctorado en derecho en la Facultad de Derecho y Criminología de la Universidad Autónoma de Nuevo León.

Es especialista en materia corporativa, financiera y fiduciaria. Como parte de su experiencia profesional, se desempeñó durante más de 20 años en el área fiduciaria de diversas instituciones de crédito como Delegado Fiduciario. Actualmente es socio director en 4R Soluciones Corporativas, S.C., empresa dedicada a la consultoría jurídica corporativa y a la asesoría legal de empresas familiares.

En el ámbito académico ha sido profesor en licenciatura y maestría en diversas universidades del país. Actualmente es profesor investigador de tiempo completo en la Universidad de Monterrey, impartiendo diversos cursos en la Licenciatura en Derecho y en la Maestría en Derecho Corporativo, es además integrante del comité tutor del Doctorado en Derecho de la misma universidad. Es integrante del Sistema Nacional de Investigadores como candidato a investigador, cursó el Diplomado de Alta Dirección en Empresas Familiares y el programa de Protocolo Familiar en la Universidad de Monterrey.



GONZALO MUCHARRAZ



Coach Certificado para directivos y dueños de empresas, con más de 5,200 horas de coaching para el desarrollo de competencias directivas. Consultor de Empresas Familiares a nivel nacional e internacional en temas de: gobierno y sucesión, relaciones personales y dinámica de la familia empresaria, Responsabilidad Social Corporativa. Ética Empresarial, innovación en la empresa familiar elaborando benchmarking de la industria en la que participan, selección de consejeros independientes con participación en el Colegio Nacional de Consejeros Profesionales Independientes de Empresas A.C.

Es Lic. en Pedagogía por la Universidad Panamericana. Maestro en Alta Dirección de Empresas por el IPADE. Tiene un Máster en Educación Familiar por la Universidad de Villanueva Adscrita a la Universidad Complutense de Madrid. Leaders of Learning por la Universidad de Harvard. Certificación Internacional en Liderazgo, Desarrollo Estratégico y Coaching. Profesor de Ética profesional en Maestría en la Universidad Anáhuac. Especialista y profesor de metodología de casos. Profesor de Maestría de Dirección de Centros Educativos por la Universidad Panamericana. Profesor de Licenciatura en Marketing por el ITESM y es miembro del consejo Editorial de Harvard Business Review.



CARLOS ALDAPE VALDÉS



Egresado del ITESM como Licenciado en Economía en donde además fue profesor de cátedra con una trayectoria más de 12 años en materias relacionadas con finanzas, Bolsa y Mercados Financieros. Se ha desarrollado en el medio financiero los últimos 30 años. Ha tenido puestos de dirección de algunas casas de Bolsa como Finamex Accival y PRIME (Bital). Ha sido director Regional de algunos bancos como Bitel (HSBC), Bancrecer y Banco Azteca.

Teniendo su propia firma de asesoría patrimonial y financiera, servicios financieros y patrimoniales Delta. Incursionó en el mercado de asesoría. Ha participado en diferentes organismos como el Instituto Mexicano de Ejecutivos de Finanzas y el Colegio de Economistas de Nuevo León donde fue presidente en 1993-1994.

Consejero Independiente de algunas instituciones y empresas regiomontanas, presidiendo algunos comités de finanzas y auditoría. Integrante y consultor asociado del Centro de Empresas Familiares en el área de Gobernanza apoyando a empresas mediante mejores prácticas de gobierno corporativo ayudando a las sociedades en su institucionalización, con transparencia de sus operaciones, y una adecuada y responsable revelación de información. Cuenta con la Certificación Family Business Advising (CFBA) en el Family Firm Institute.



ALBERTO FIGUEROA



Cuenta con estudios en posgrado: L.U.T.C.: Fellow (Life Underwriter Training Council). American College-Instituto Mexicano Educativo de Seguros y Fianzas; F.S.S (Financial Services Specialist); American College-Instituto Mexicano Educativo de Seguros y Fianzas; Diplomado en Empresas Familiares E.G.A.D.E del I.T.E.S.M.; Diplomado en Mediación para la Solución Alternativa de Conflictos. Poder Judicial del Estado de Nuevo León; Especialidad en Dirección de Empresas Familiares, Universidad de Monterrey; Máster en Gestión y Dirección de Empresas, Universidad Carlos III de Madrid, España y el Management Training. HIDAAOTS. Osaka, Japón.

Es consultor en empresas familiares y cuenta con una experiencia en elaboración de protocolo familiar, acuerdos de accionistas, Consejo Familiar, Gobierno Corporativo, Sucesión, Family Office, Resolución y Mediación de conflictos, Procesos de Desinversión de Empresas Familiares, Planeación Patrimonial: fideicomisos, donación, herencias y legados, así como también, en Planeación Estratégica Empresa-Familia: determinación de la Estrategia de la Familia y de la Empresa.



CLAUDIO MÜLLER



PHD en Business Economics en la Universidad Autónoma de Madrid, España. Cuenta con un MBA en Selling School of Business, Loyola University, USA. Se graduó en Ingeniería Industrial en la Universidad Federico Santa María, Chile. 1999. Con más de 15 años en el ámbito de la educación superior, ha sido Director de Executive Education en prestigiosas Escuelas de Negocios AACSB.

Publicado en revistas científicas del campo de la gestión como: Journal of Family Business Strategy, British Food Journal, Cross Cultural & Strategic Management, Academia Revista Latinoamericana de Administración y Global Journal of Flexible Systems Management. También es coautor de los libros Family Firms in Latin America (Routledge, 2018) y Family Business Heterogeneity in Latin America (Springer, 2021). Como docente ha impartido cursos de Planificación Estratégica, Control de Gestión, Empresa Familiar y Gobierno Corporativo. Ha asesorado a empresas en diferentes países de América Latina en temas relacionados con la empresa familiar.

Sus investigaciones han sido publicadas en diversos libros, artículos de revistas y han sido presentado en más de 15 ponencias en conferencias y 10 presentaciones en conferencias invitadas.



Duración

60 horas

Modalidad

Híbrida: Presencial (Campus de la Universidad de Monterrey) y Virtual (vía zoom)

Metodología

Exposición de conceptos, ejercicios prácticos, ejemplificación, notas técnicas, casos de estudio y dinámicas de grupos.

Inversión*

USD \$1,400 Dólares Americanos
o \$26,500 MXN Pesos Mexicanos

*Por ser una institución académica la tarifa del IVA es cero

Fechas

Módulo 1: 24 y 25 de marzo 2026

Módulo 2: 7 y 8 de abril 2026

Módulo 3: 14 y 15 de abril 2026 (Zoom)

Módulo 4: 21 y 22 de abril 2026

Módulo 5: 28 y 29 de abril 2026

Módulo 6: 12 y 13 de mayo 2026 (Zoom)

Módulo 7: 19 y 20 de mayo 2026

Módulo 8: 26 y 27 de mayo 2026

Módulo 9: 2 y 3 de junio 2026

Módulo 10: 9 y 10 de junio 2026

Horarios (Hora México)

Miércoles y jueves

de 17:30 a 20:30

(Con un break de 10 minutos)

Cumplimiento de asistencia del 80%

Descuento*

- EXUDEM ex alumnos de los diplomados y programas ejecutivos e integrantes del Club de Empresas Familiares de la UDEM - 20% de descuento (número de matrícula en formato de inscripción)
- Dos personas inscritas - 25% de descuento
- Tres personas inscritas - 30% de descuento
- Colaboradores UDEM - 40% de descuento

*Descuentos no acumulables

La UDEM y/o el Centro de Empresas Familiares se reserva el derecho de modificar facilitadores, fechas, lugar o costo sin previo aviso.

Centro de Empresas Familiares UDEM

T. (+52) 81 8653 2494

cursos@empresasfamiliaresudem.com

info@empresasfamiliaresudem.com

www.empresasfamiliaresudem.com



Centro de Empresas Familiares UDEM



Empresas Familiares UDEM



[empresasfamiliaresudem](https://www.instagram.com/empresasfamiliaresudem)



Centro de Empresas Familiares UDEM

Dirección: Av. Ignacio Morones Prieto
4500-Pte, Zona Valle Poniente, 66238
San Pedro Garza García, N.L., México